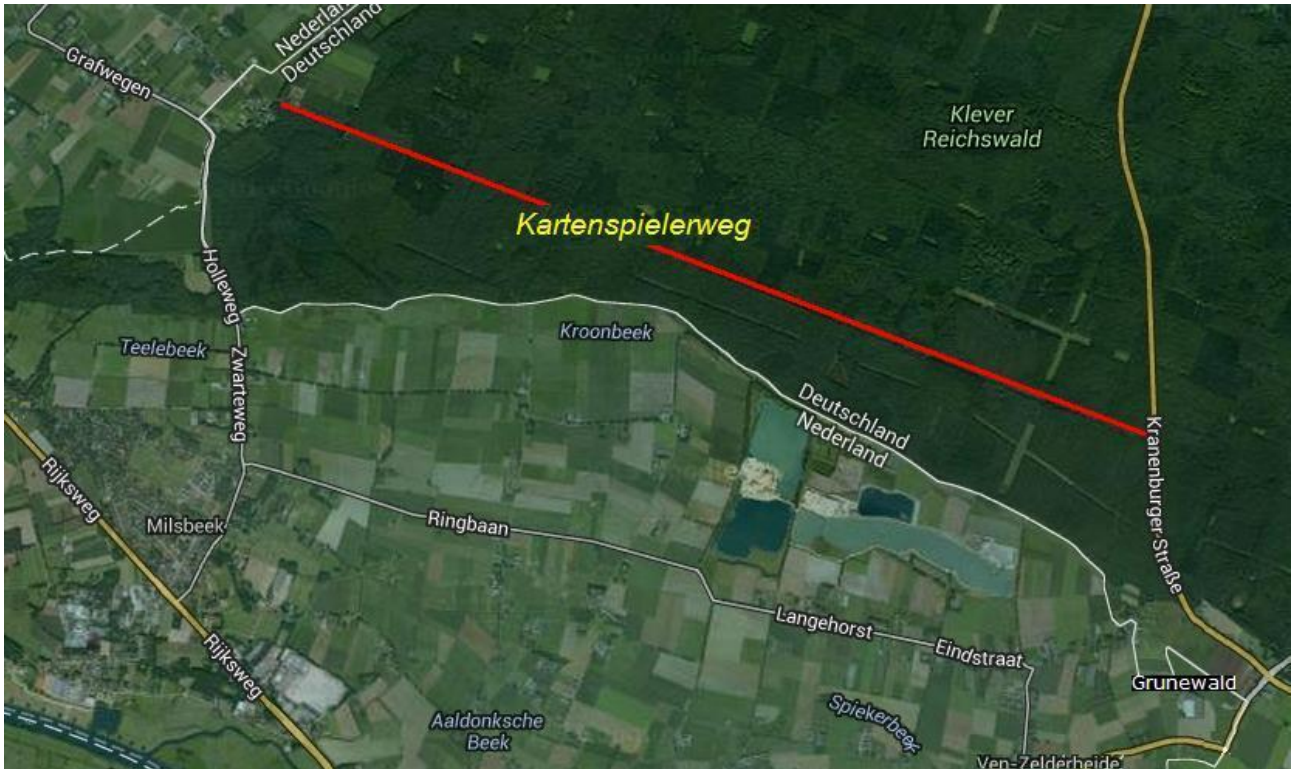


De Kartenspielerweg in het Reichswald

Hier is na te gaan waar de bouw van de windmolens in het Reichswald gepland is, langs de rode lijn, de Kartenspielerweg, feitelijk op een steenworp afstand van de landsgrens !

Vanuit de Gennepe kerkdorpen Milsbeek, Ven-Zelderheide, Ottersum en op het platteland van Groesbeek zullen de reuzenwindmolens (inclusief schoepen minimaal 200 meter hoog!) goed te zien zijn.



Rechts een impressie van de schaal-verhoudingen

Bron:
Actiegroep **TEGENWIND**
www.tegenwindReichswald.eu

